



FORLEV
SPEJDERCENTER

Forlev Spejdercenter



Sommerlejr

2

Vi tilbyder mange forskellige helt eller delvist færdige aktiviteter, lige til at hive op ad hatten. Lokalområdet er desuden et rigtig godt hejkområde.



MUS-lejr

6

En forlænget weekend for de mindste, hvor sjov og leg er i højsædet. Mød op til en weekend spækket med aktiviteter planlagt og kørt af Lagmænd.



Aktiviteter

10

Vi har en lang række aktivitetssideer på lager, nogle lige til at pakke ud og bruge, andre kan tilpasses jeres behov.

???

???

16

Forlev Spejdercenter kan danne rammen om jeres næste arrangement, lej faciliteterne og brug den store grund og bygningerne på jeres måde!

-en verden af muligheder

Velkommen

4

Påskekursus

Hver påske afholder vi en uges patruljekursus for de ældste spejdere (12-16 år).



8

Seniorkursus

I efterårsferien samles spejdere fra hele Danmark på Forlev, for her afholder vi årets begivenhed for spejdere over 16 år.



12

Området

Forlev Spejdercenters grund indbefatter sø, mark, skov, sump og en ordentlig bakke, så der er rig mulighed for forskellige naturlige rammer om jeres lejr.



18

Praktisk Info

Vi har et kontor i Århus, hvorfra vi for det meste kan besvare de spørgsmål, I måtte have: 86 76 34 43 (telefontid onsdag 19-21) Se også: www.forlev.dk



Sommerlejr

Hvad enten I har lyst til en traditionel centerlejr, eller kommer med egne planer og blot har brug for en lejrplads, er sommerlejr på Forlev Spejdercenter et godt valg.

Sommerlejr på Forlev giver oplevelser til alle aldre, og med fire ugers centerlejr prøver vi at passe ind i de fleste kalendere. En centersommerlejr på Forlev er en blanding af seriøst spejderarbejde, natur, sjov og ballade, men det er også en oplagt mulighed for at få styrket sammenholdet i gruppen.

2

27 tønder land med skov, mark og sø, giver rigelig plads for jeres gruppe at holde sommerlejr på Forlev Spejdercenter.



Forlev Spejdercenter

Fællesarrangementer

Det er her, spejderne for alvor får muligheden for, med et smil på læben eller med skrækken malet i ansigtet, at møde andre spejdere og etablere nye venskaber. Blandt fællesarrangementerne kan nævnes den daglige morgensamling, en lagmandsarrangeret fællesspisning og lejrball. At være på sommerlejr handler også om at møde nye mennesker.

Når spejderne er lagt i seng, kan I hygge jer med lagmændene og de andre ledere i vores stuehus. En aften er lagmændene værter ved et lille arrangement med god mad, hygge og sjove indslag.

Aktiviteter

Når I tilmelder jer sommerlejren på Forlev Spejdercenter, får I samtidig adgang til vores nye aktivitetskatalog. Blandt de mere end 60 aktiviteter i kataloget, kan I bl.a. finde idéer til løb, pionerprojekter og traditionelle spejderhåndværk som fx tørklæderinge.

Uanset om I har brug for en helt færdig aktivitet eller bare leder efter lidt inspiration, kan I bruge aktivitetskataloget (se desuden afsnittet om vores aktiviteter i denne folder).

Se alle de kasseaktiviteter, vi tilbyder (kvit og frit) på:
www.flammekaster.dk
 De er perfekte på en sommerlejr, lige til at hive ned fra hylden!

Centerkursus for lederne

Centerkurset er en kort planlægnings-weekend for jer, der skal med på en af Forlev Spejdercenters sommerlejre. Her møder I jeres lejrledere og andre ledere, der skal i lejr samme tid som jer. På centerkurset får I en grundig rundvisning på centret og introduktion til aktivitets- og hikesystemet, så I kender stedet og bedre



kan planlægge jeres uge. På Centerkurset fastlægger vi ugens program og aftaler andre detaljer om lejren.

Centerlejr uden center?

Har I tænkt jer, at jeres sommerlejr skal foregå til fods, på cykel eller i kano, i det naturskønne område omkring Skanderborg, Ry og Silkeborg? Så kan Forlev Spejdercenter hjælpe jer med

planlægningen af jeres sommerlejr. I har måske lyst til at bruge vores klatretårn eller overnatte en nat eller to på centret. Måske har I bare brug for hjælp med at transportere oppakning og mad frem til lejrpladser på hiken.

Kontakt os og find ud af, hvordan Forlev Spejdercenter kan hjælpe med jeres lejr. Det kan være, at I allerede er i fuld gang



med planlægningen, så I bare mangler nogle ideer til overnatningspladser. Det kan også være, at I bare har tænkt på, at det kunne være sjovt med den slags sommerlejr, men ikke rigtig ved, hvor I kan henvende jer, så er det os, I skal snakke med. I centerkurset vil der være mulighed for at komme ned på centret og planlægge jeres lejr med ruter og overnatningspladser.

Påskekursus

Hvert år begiver storspejdere fra hele landet sig mod Forlev Spejdercenter for at bruge deres påskeferie sammen med 300 andre spejdere og en ordentlig håndfuld lagmænd. Her holder vi nemlig patruljekursus.

Fokus på patruljen

Formålet med patruljekurset er at styrke sammenholdet i patruljen og give spejderne nye ideer til arbejdet hjemme i grupperne. Vi tilstræber at skabe en atmosfære, hvor alle er med, og ingen føler sig tilovers.

Hver aften deltager en eller to spejdere fra hver patrulje i lejrmøde sammen med lejrlederne. Til disse møder får spejderne informationer fra lagmandsforsamlingen, og de har mulighed for at fortælle deres mening om kurset.

Patruljekurset er for hele patruljen men samtidig har du mulighed for at møde andre spejdere. På patruljekurset bor patruljen sammen på lejrpladsen, laver mad sammen og er på projekt sammen.

Projekter

I patruljekurset er der en mangfoldighed af rafteprojekter, håndværksopgaver og grænseoverskridende teaterstykker. Vi prøver altid at lave et bredt udvalg af projekter, så alle bliver udfordret, uanset om I er gamle spejdere eller helt nye. I deltager på projekterne sammen med andre patruljer, som I får rigtig gode muligheder for at lære bedre at kende.

Patruljekurset
er for spejdere i
alderen 12-16 år



Tid til hygge

Patruljekurset er ikke kun slid og hårdt arbejde. Hver aften er Tutten åben med underholdning, hygge, guitar-spil, sang og lune Cocio'er. I løbet af ugen kommer I med til fællessamlinger, fællesdag og Tutteaction - et brag af en fest! ...og det hele pakkes ind i et underholdende tema.

Få en oplevelse ud over det sædvanlige i påsken på Forlev Spejdercenter!

Påske = Patruljekursus

Tag på påskekursus på Forlev Spejdercenter og tag resten af din patrulje med.

Vi garanterer en uge med fart på aktiviteterne og fokus på det sociale i patruljen og med andre spejdere fra hele landet.



MUS-lejr

En stor lejr for de små. MUS-lejr i pinsen er Forlevs tilbud til de mindste spejdere i aldersklassen 6-10 år. Når I ankommer til Forlev med jeres "mus", har vi lavet et program, som strækker sig over hele lejren, og som er fælles for alle. Det eneste, I selv skal sørge for, er etablering af jeres lejrpladser og madlavning over bål, samt give en hånd med afviklingen.

Fuld knald på

MUS-lejren er en weekend fyldt med sjove lege, spændende løb og aktiviteter

6



med fuld fart på, hvor de små spejdere er i centrum. MUS-lejren kan også bruges som et alternativ til de større spejders sommerlejr.

MUS-lejren er bygget op om et tema, som de mindste kan forholde sig til, og



gennem tiden har de små spejdere hjulpet alverdens superhelte og andre, de kender. Alle aktiviteterne tager udgangspunkt i temaet, ligesom det store lejrbaal lørdag aften.





Seniorkursus

Seniorspejder og fri i efterårsferien? Så er det afsted til seniorkursus på Forlev Spejdercenter. Hvert år i efterårsferien, samles omkring 200 seniorer på Forlev til et kursus med udfordringer, råhygge og nye bekendtskaber.

Hårdt arbejde

Hver morgen begynder med en fælles omgang morgenmad, og herefter foregår dagen på et projekt, du selv har valgt, kun afbrudt af frokostpausen som du tilbringer sammen med din klan. Om aftenen er der hygge i Tutten og måske

det meste af natten med. Seniorkurset giver altså både noget fagligt med hjem til seniorarbejdet og styrker det sociale netværk for dig som senior.

Alternativ overnatning

På punktet overnatning udmærker seniorkurset sig også. Hvor bygger 30 seniorer en kæmpe raftekonstruktion indsvøbt i presenning, hvor de kan sove højt hævet over den kolde efterårsvåde muld? Svar: Seniorkursus på Forlev Spejdercenter, selvfølgelig!

8

Argumenterne er mange og undskyldningerne få!
-Vi ses på seniorkursus i efterårsferien



Projekter for enhver smag

Håndværk, rafter, krea, eller....? På Forlev Spejdercenter er alle de umulige projekter, som man kun kan drømme om, mulige! Vi vil gerne overgå os selv hvert eneste år, og der bliver lagt rigtig mange kræfter i de projekter vi tilbyder hvert efterår -det skal jo helst være lidt vildere end sidste gang!

Uanset om man er til bombastiske pionerprojekter, gedigent håndværkerarbejde eller kreative teaterlege, skulle det nok være muligt at finde et projekt, der passer til humøret. Det er lagmændene, der udbyder de enkelte projekter, og udbuddet af projekter plejer at være rigtigt bredt.

Senior i centrum

Du melder dig til projekterne individuelt, og kan således beskæftige dig, med lige præcis det du brænder for, uanset hvilke andre interesser dine klankumpaner måtte have.

Kurset har et gennemgående tema, og alle samlinger og fællesarrangementer står således i dette temas navn. Selvom temaet ofte har en snert af barnlig galskab over sig, er der tradition for, at det bliver taget grumme seriøst af såvel lagmænd som seniorer.

Argumenterne er mange og undskyldningerne få - vi ses på seniorkursus i efterårsferien.

Bliv medlem af vores gruppe "Forlev Spejdercenter" på Facebook



Seniorkurset er for spejdere i alderen 16-25 år

Aktiviteter

Flammekaster.dk

Vi har taget vores mange års erfaring på aktivitetsområdet og lagt det hele på nettet. På **www.flammekaster.dk** kan du søge blandt de mange aktivitetsbeskrivelser, der er kategoriseret, så det burde være muligt at finde den aktivitet. Der passer præcis ind i jeres program.

Når I tilmelder jer en lejr på Forlev får I samtidig online adgang til de fulde beskrivelser. Aktiviteterne spænder over alt lige fra bolchekogning til perler og helt over til læderaktiviteter - gå selv ind og kig på hjemmesiden!

10



Eksempel på aktivitet fra flammekaster.dk

Røgeovn

I skyggen af Nordgårdens svælende træer, ligger Forlevs røgeovn. Her kan man lave udsøgte specialiteter for kræsne gæster.

I røgeovnen kan I næsten røge, hvad I vil. Den er dog bedst til varmrøgning af fisk, pølser og ost. Vi anbefaler særligt røgning af friskfangede ørreder fra det nærliggende Pinds Mølle Dambrug. Denne aktivitetsbeskrivelse indeholder vejledning og opskrifter på røgede pølser, ost og fisk.

Alderstrin

Junior, Spejder, Senior

Kategori

Gamle dage, Mad og slik

Tidsforbrug

3-8 timer



Eksempel på aktivitet fra flammekaster.dk

Surfing på land

Det tager ikke lang tid at lave banen. Til gengæld kan den bruges, når man har lyst.

Vi kender alle glidebaner med brun sæbe. Her tager vi skridtet videre og laver en glidebane med surfbræt.

Spejderne trækker hinanden ligesom en vandskiløber. Hvem kommer længst?

Dette er en rigtig god aktivitet, hvis spejderne efterfølgende skal i bad.

Alderstrin

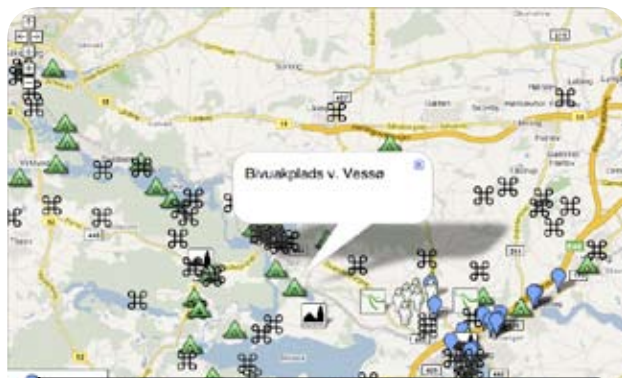
Mini, Junior, Spejder, Senior

Kategori

Leg og spil, Sport

Tidsforbrug

1+ timer



Hike-systemet

Vi har et elektronisk hikesystem på centret med fortegnelser over alle mulige seværdigheder, lejrpladser og overnatningssteder.

I aktivitetsrummet er der også et stort oversigtskort som strækker sig fra Silkeborg og hele vejen til Søbadet i Skanderborg.



Området

Forlev Spejdercenter ligger i Illerup Ådal kun 4 km fra centrum af Skanderborg. Det smukke område, som strækker sig over 27 tønder land, omfatter både enge, bakker, skove, åer og søer.

Rundt omkring på området ligger en række store og små bygninger som lagmænd og spejdere gennem tiderne har bygget.

Bygningerne er gode udgangspunkter for forskelligartede aktiviteter og giver mulighed for at være indendørs, hvis vejret ikke holder.

12

Smedjen

I smedjen findes en stor esse, ambolte, blæsebælge og alt, hvad der hører faget til. Uden for smedjen er der to nye esser, som er ideelle til sommerbrug. Smedjen er en hyggelig og udfordrende aktivitet for de lidt ældre spejdere. Her er der mulighed for at smede forskellige ting, bl.a. merlespiger eller grydebøjler.

Spejderværkstedet

Her er der plads til at lave mindre håndværk og ting som fx drager, træbestik eller modelskibe. Her findes høvlebænke, skruetvinger og specialværktøj.



Forlev Spejdercenter



Klatretårn

Det 14 meter høje klatretårn er en udfordring for alle. Der er ruter i alle sværhedsgrader fordelt over fire vægge på i alt mere end 150 m², samt mulighed for rapelling. Alle ledere, der ønsker at benytte tårnet, får gennemgået basissikkerhedsregler før brug.

Der er altid tilknyttet en ansvarshavende lagmand, som overvåger sikkerheden.

Skovpavillonen

Pavillonens beliggenhed afsides i skovens højland danner de perfekte rammer for mindre aktiviteter, også i regnvejr, hvor man kan hygge sig under dens tag. Pavillonens lille bålplads er oplagt til aftenhygge.

Shelterne

En overnatning i shelterne som afslutning på en lang sommerdag er værd at tage med. Herfra kan man se ud over hele centret. I efteråret 2005 lagde en flok seniorer de sidste stammer på vores nye shelter, som ligger lidt væk fra de andre.

Stuehuset

Stuehuset er centerets hovedbygning, og har en stor stue med stole og borde med plads til over 50 spisende. På lejre er stuehuset lagmændenes "hovedkvarter".

Køkkenet ligger også i stuehuset, og er egnet til madlavning til mange personer.

Badebygning og toiletvogn

Forlev trådte ind i det nye århundrede i 2006 og fik træk-og-slip toiletter - fire stk. i en toiletvogn for at være helt præcis. På lejre vil det dog stadig være muligt at benytte de klassiske spande. I badebygningen er der også brusere med varmt vand, to hos drengene og to hos pigerne.



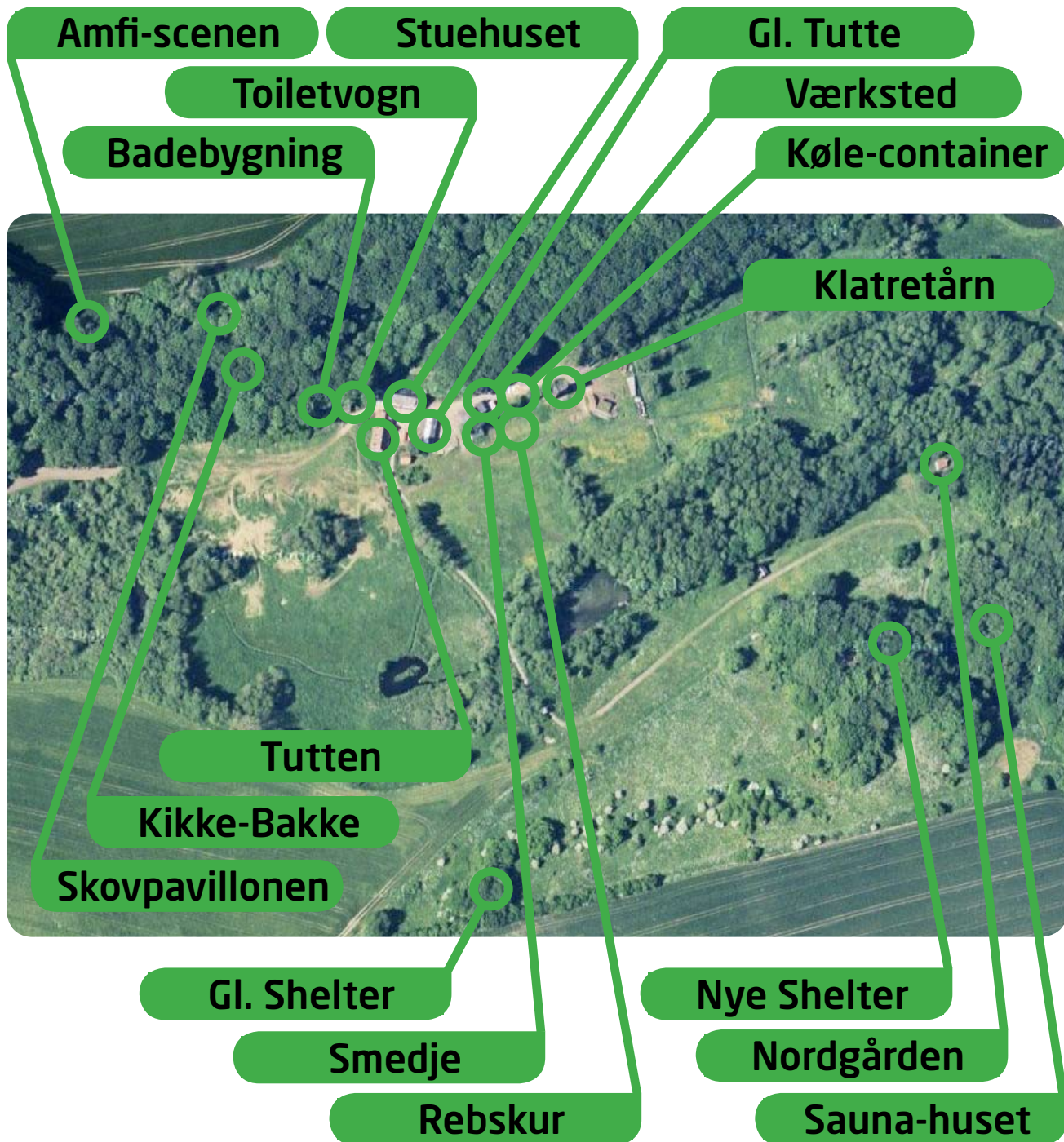
Bageriet

Bageriet er et bindingsværkshus bygget efter alle kunstens regler.

Bageriet er stedet, hvor man kan bage alt fra søde kager til krydrede pizzaer. Kun fantasien sætter grænserne.

Bageriet har også to mobile, men effektive, pizzaovne, så nu kan I bage pizza til frokost på jeres egen lejrlads.

14



Tutten

Det store bindingsværkhus er bygget udelukkende af lagmænd og spejdere og rummer tre af Forlevs vigtige funktioner.

Det store fællesrum er ideelt til at afholde indendørsaktiviteter for mange mennesker, og det er også herfra, vi sælger slik og souvenirs i lejre.

Under taget lurer Sommerhuset som er Forlevs kreative tyfon af gøgl og udklædningstøj. Skal I lave et teaterstykke, lejrbaals-underholdning eller andet, der drejer lidt til den kreative side, er et besøg i Sommerhuset et must.

Modsat Sommerhuset ligger aktivitetsrummet. Det er her, vi opbevarer alle vores kasseaktiviteter og vores store hejk-kort.

Rebskuret

I efteråret 2008 fik Forlev en ny bygning, som fungerer som centrum for al arbejde med reb og tovværk. Her er det muligt at lave alle mulige reb-relaterede aktiviteter, lav fx jeres eget besnøringsreb, lær splejsninger eller gå en tur langs knobhegnet og lær knob og stik på en anderledes måde.

Sauna-huset

På bakkeskråningen i det østlige hjørne af Forlev Spejdercenter er der bygget en lille hytte med sauna i. Den opvarmes af en gammel ovn, men efter brændehug-

ningen kommer belønningen i form af en dejlig svedetur med prima udsigt.

Kikke Bakke Boligby

Huset med det spøjse navn er Forlevs sjove og mystiske hus beliggende på en skråning i skoven. Det optimale sted til afholdelse af de mere kreative aktiviteter.

Nordgården

Det lille bindingsværkshus, beliggende i lejrgadens østlige ende, danner gode rammer til såvel små aktiviteter som overnattende patruljer.

Der er mulighed for at lave mad ved husets ildsted eller i den tilknyttede røgeovn, hvor specielt fisk og kyllinger er egnede.



Skanderborg

I Skanderborg er der blandt andet svømmehal, søbad, togstation og gode indkøbsmuligheder. Det tager ca. en time at gå til Skanderborg, og en svømmehalstur midt i en spejderlejr plejer at være et hit.



27 tønder land med skov, mark og sø, giver rigelig plads til alle slags aktiviteter.



16



Lej Centret



Forlev Spejdercenter kan også bruges uden for lejre og kurser, og til andet end spejderaktiviteter. Når centret ikke er i brug til vores egne aktiviteter, er det til rådighed for spejdere, institutioner, firmaer og private. Står du lige og mangler et sted til divisionsturneringen, gruppeturen, firmaudflugten eller årets store rollespil, så udnyt Forlev Spejdercenters natur og de mange muligheder.

Det er ikke omgivelserne, der sætter grænser – kun jer selv. Centret kan lejes året rundt. Der er også mulighed for at nøjes med at leje en teltplads eller en shelter. Kontakt kontoret, hvis du er interesseret i at leje centret.

Lej vores klatrevæg

Du kan også leje vores 14 m høje klatretårn alene. Et par timer eller en hel weekend, med eller uden instruktør og udstyr, mulighederne er mange.

Klatretårnet har fire vægge, hvilket vil sige fire forskellige sværhedsgrader. Der er to lodrette vægge, en med hældning og en med udhæng. På alle vægge er der forskellige ruter markeret med farver så man kan vælge, hvilken sværhedsgrad man vil følge, alt efter hvor god man selv synes, man er til at klatre. Klatretårnet giver også mulighed for rapelling.

Klatretårnet lejes også ud til private og virksomheder.



Praktisk Info

Kontoret

Forlev Spejdercenter
Aalborggade 22, kld. th.
8000 Århus C

Telefon

86 76 34 43 (onsdage 19-21)

E-post

kontoret@forlev.dk

Centret

Forlev Spejdercenter
Skyggelundsvej 3
8660 Skanderborg

Telefon

86 52 33 99 (kun i lejre)

E-post

Specifik adresse til hver lejr

18

Tilmelding og betaling

Hvis I er interesserede i noget af det vi kan tilbyde, så send en mail til vores kontor, de vil så forhåndstilmelde jer. Tilmeldingen er ikke bindende, men sikrer jer flere informationer om den pågældende lejr eller kursus. OBS: Der kommer ikke nogen bekræftelse på forhåndstilmeldingen med det samme, vi sender jer mere materiale om den specifikke lejr/kursus, når det er klar.

Priser

Lejrkontingentet er kr. 49,- pr. overnatning pr. pers. Ved deltagelse i lejre er lejrkontingentet inklusive alle aktivitetsmaterialer, så det er rimelig

nemt at lægge et budget når I tager på Forlev. Ved aktiviteter, der involverer madlavning, er råvarerne dog ikke inkluderet.

Inden lejren betales et depositum på halvdelen af overnatningsprisen.

I vores kurser skal hele kursusafgiften betales forud, og husk at de fleste kommuner refunderer en del af hyttelejen og kursusafgiften.

Inden hver lejr/kursus udsender lejrlederne et deltagerbrev til alle tilmeldte. I deltagerbrevet får I svar på de sidste praktiske spørgsmål og får de oplysninger, der vedrører netop den lejr eller det kursus, som I skal deltage i.





Transport

Forlev Spejdercenter ligger i gåafstand fra Skanderborg Station, hvortil der kører direkte tog fra Sjælland og Århus.

I vores lejre og kurser tilbyder vi også at hente jeres bagage på stationen, så bliver gåturen sjovere - selv de mindste spejdere kan så klare turen på lidt over en time.

Find komplet kørselsvejledning på vores hjemmeside.



Forlev Spejdercenter

Lidt facts og historie

For over 40 år siden - i 1968 - startede en flok entusiastiske spejdere Ravensø-Centret, beliggende ved Ravensø lidt øst for Ry. I 1977 flyttede centret til den nuværende placering, ca. 4 km nordvest for Skanderborg og skiftede navn til Forlev Spejdercenter.

Lagmænd

Centermedarbejderne kaldes lagmænd og kendes på de røde tørklæder med sort kant.

20

Vi kommer fra hele landet og alle korps.



Der er ca. 80 aktive lagmænd, som bruger weekender, ferier og fridage på at holde centret i stand og drive aktiviteterne.

Forlev Spejdercenter er en forening, som drives på 100% frivillig basis. Centret drives for de penge, der kommer ind ved lejre samt udlejning. Alt, hvad der tjenes, bruges direkte på spejderaktiviteter og vedligeholdelse af centrets faciliteter.

Centret er anerkendt som spejdercenter af DDS, men er åbent for alle.

Vi lægger vægt på at lave sjovt og udfordrende spejderarbejde for spejdere på alle niveauer.

Hvert år har vi i alt op mod 2000 spejdere i vores lejre og på vores kurser.



Tekst, idé og layout

Niels Clausen, Mads Danquah, Carsten Hansen, Rikke Møgelberg, Lars Køie,
Kristian Storgaard og Maya Langskov

Foto

Mads Danquah

Repro og tryk

Lasertryk · Århus · Telefon 87 303 403 · www.lasertryk.dk

Oplag

5.000 eksemplarer



Fotos og illustrationer er gengivet med de respektive rettighedshaveres tilladelse. Der tages forbehold for fejl og mangler · Ret til ændringer forbeholdes



Find os på nettet
www.forlev.dk

FORLEV SPEJDERCENTER